

戸建住宅向け

# 「どこでも光窓」導入事例集

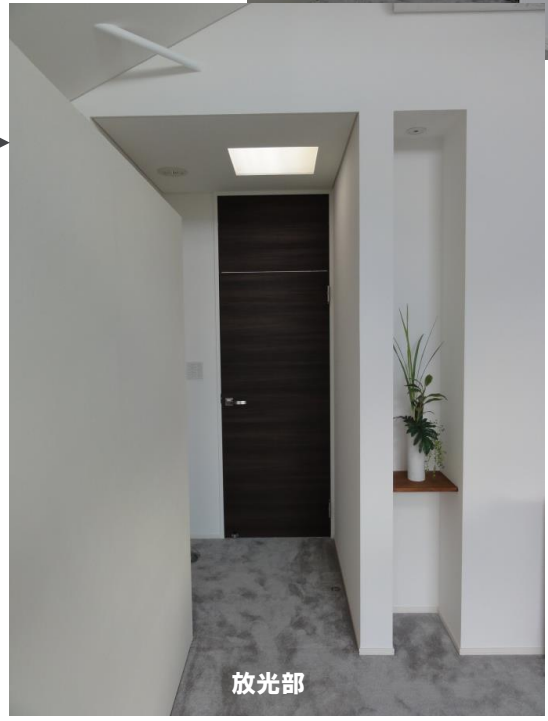
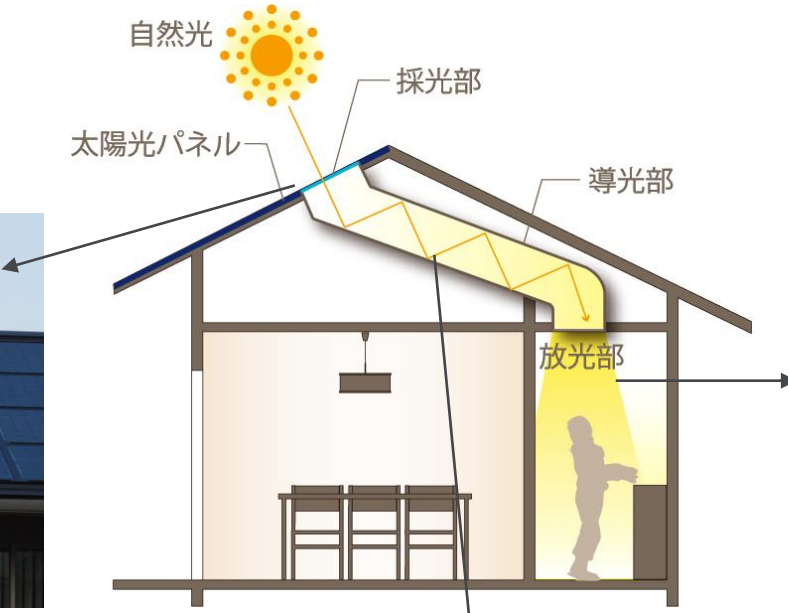
2025年2月

# エス・バイ・エル 岐阜県庁前住宅展示場

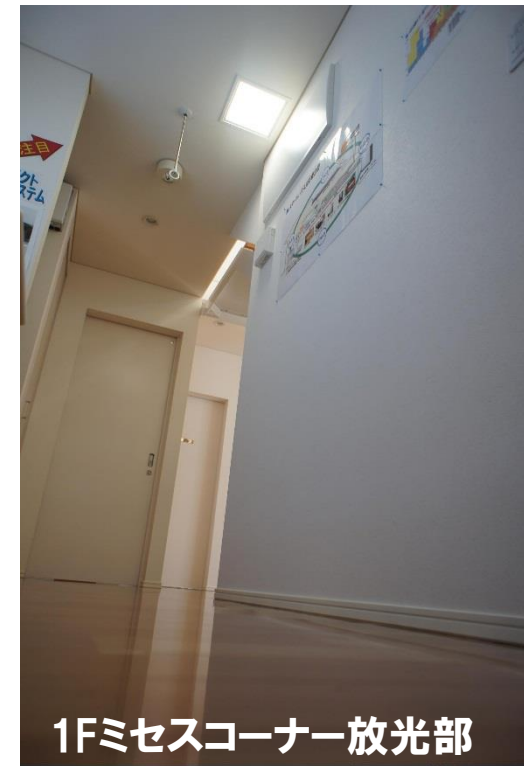
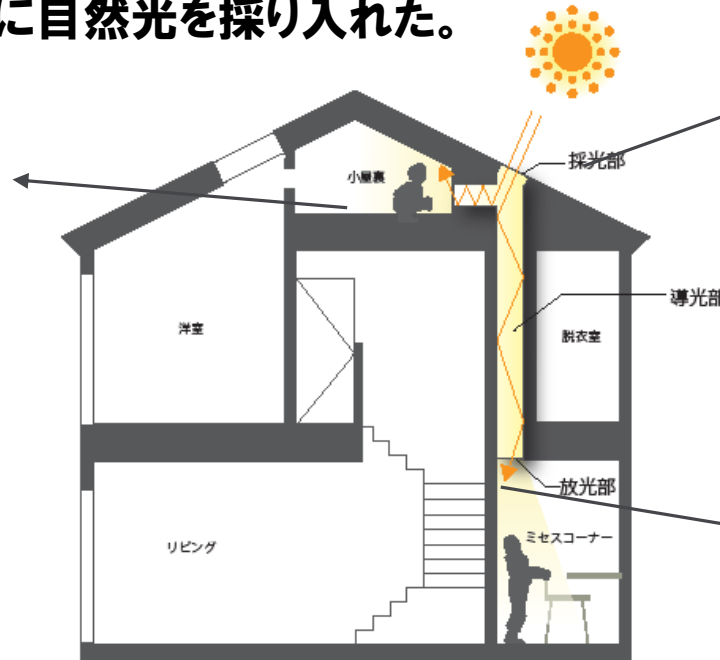


建材一体型太陽光発電パネルの一部を採光パネルとして利用。  
南面から北側の寝室へ自然光を取り入れた。

ダクト仕様  
□450  
全長約2.5m



太陽光パネルの一部を採光部として、垂直型光ダクトで  
小屋裏と1Fミセスコーナーに自然光を採り入れた。



## ダクト仕様

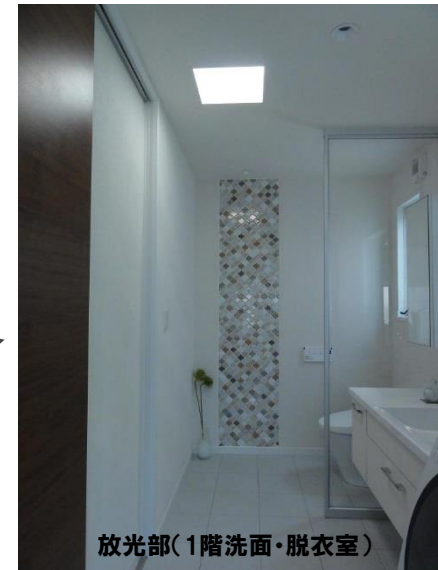
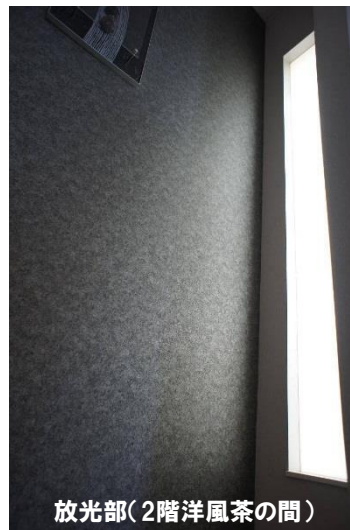
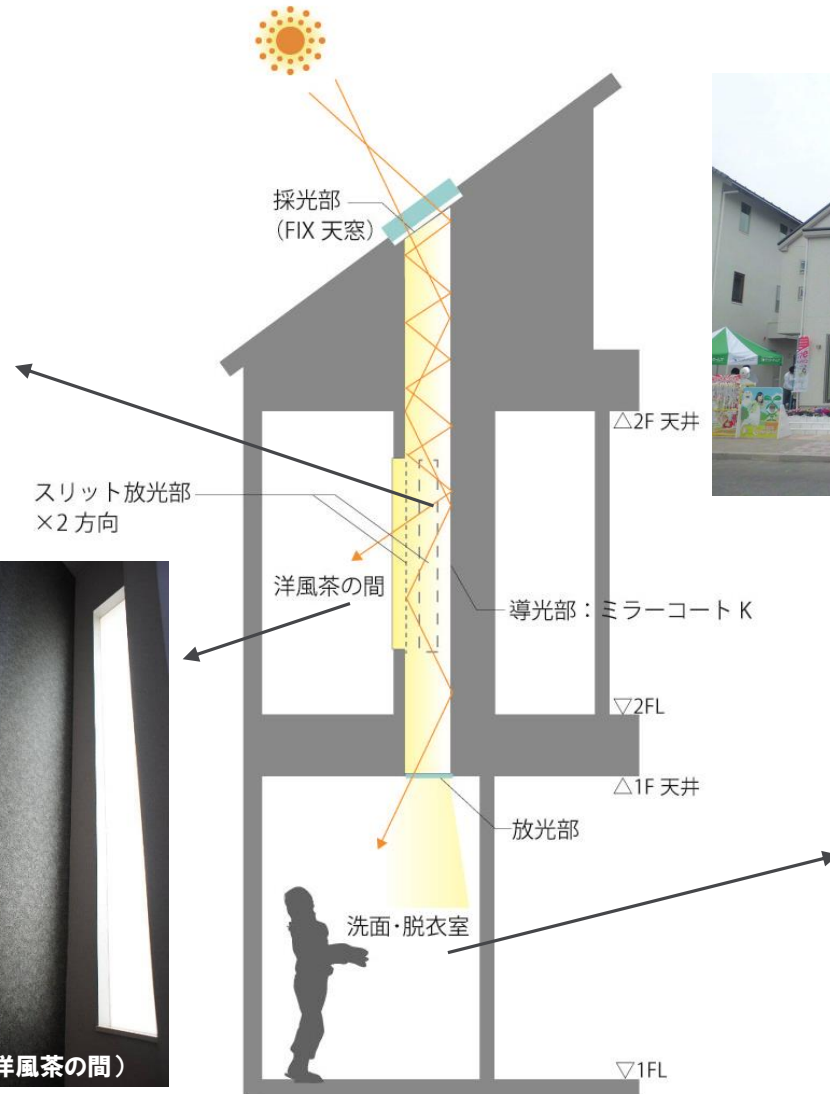
300mm×300mm

全長約4m

垂直型

(上部分岐あり)

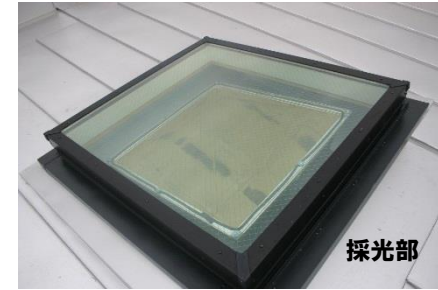
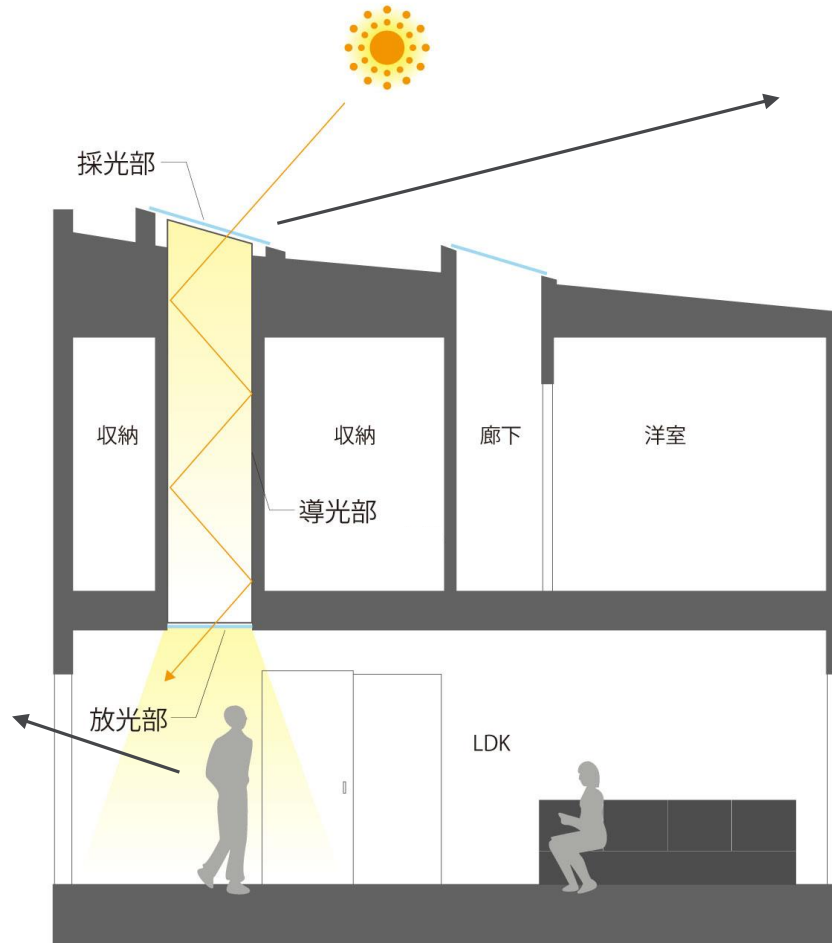
屋根から自然光を取り入れ、1F洗面所天井と2F居室壁面を放光部とした。



**ダクト仕様**  
365mm×365mm  
全長約4.2m  
垂直型

# ユーケンビルド 某邸 新築

屋根から自然光を取り入れ、1階LDK北側を明るい空間に。



**ダクト仕様**  
750mm×750mm  
全長約4m  
垂直型

南面からの採光が不可能な立地条件にて採用。

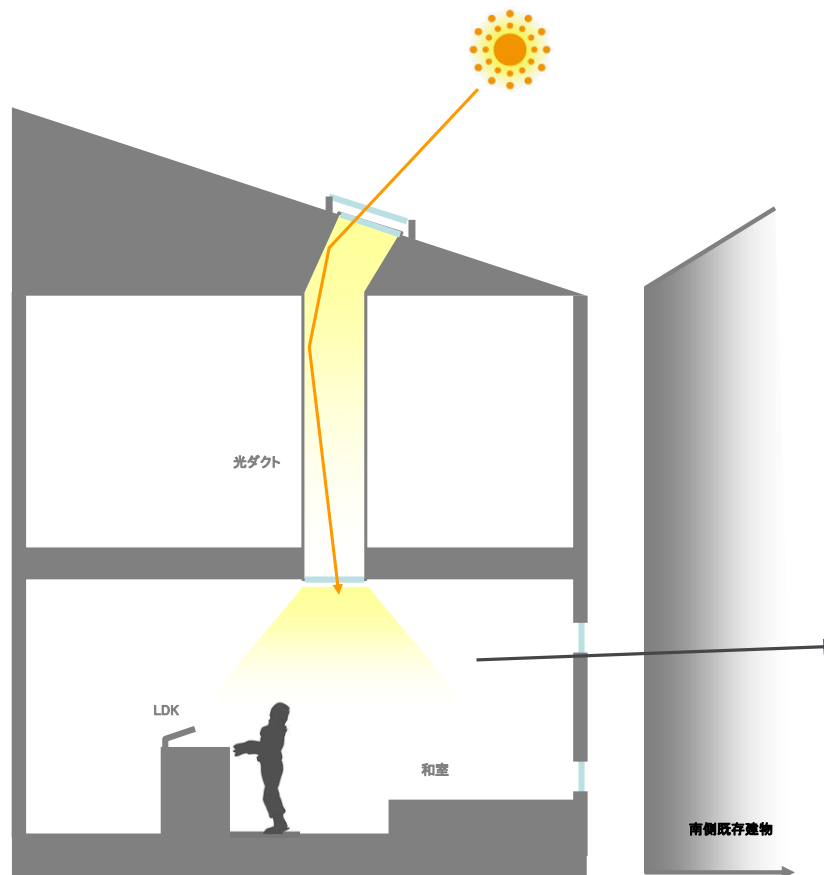
- ・プライバシーへの配慮で開口は最小限に
- ・和室部分の明るさを確保
- ・南面開放の土地の価格 > 光ダクト設置費用

ダクト仕様

750mm×750mm

全長約 4m

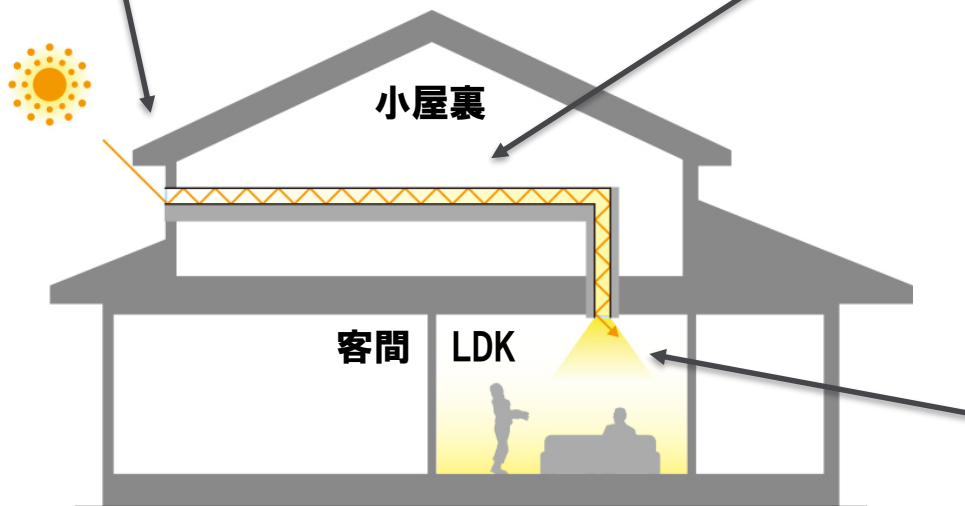
垂直型



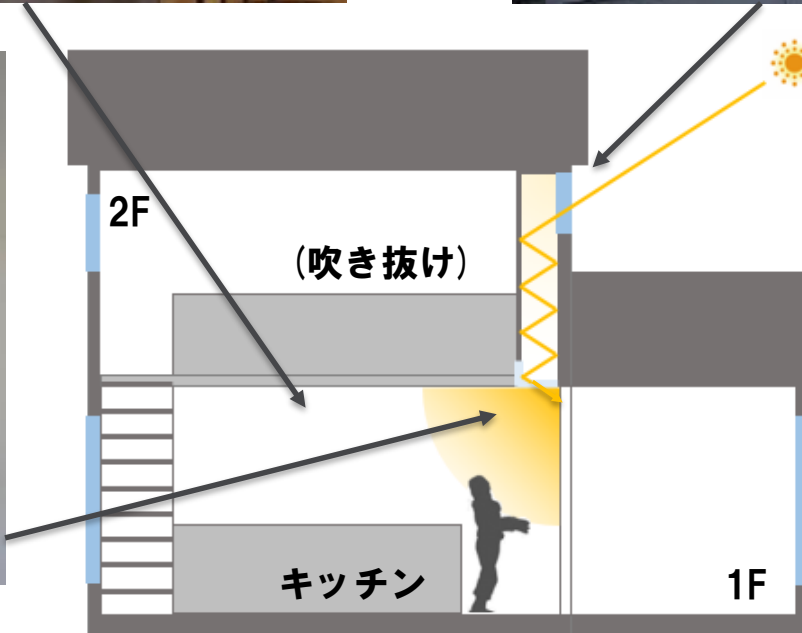
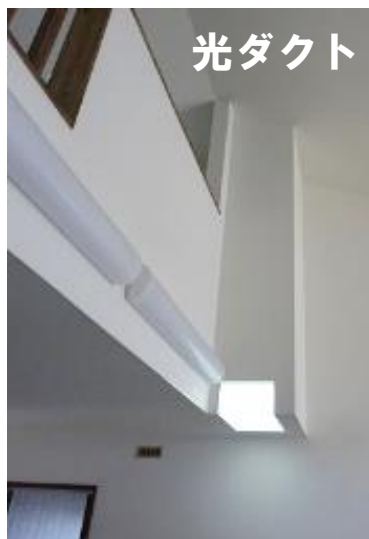
南東側壁面から小屋裏の空間を通して、北側のLDKへ採光。



ダクト仕様  
500mm×500mm  
全長約 8m  
水平型



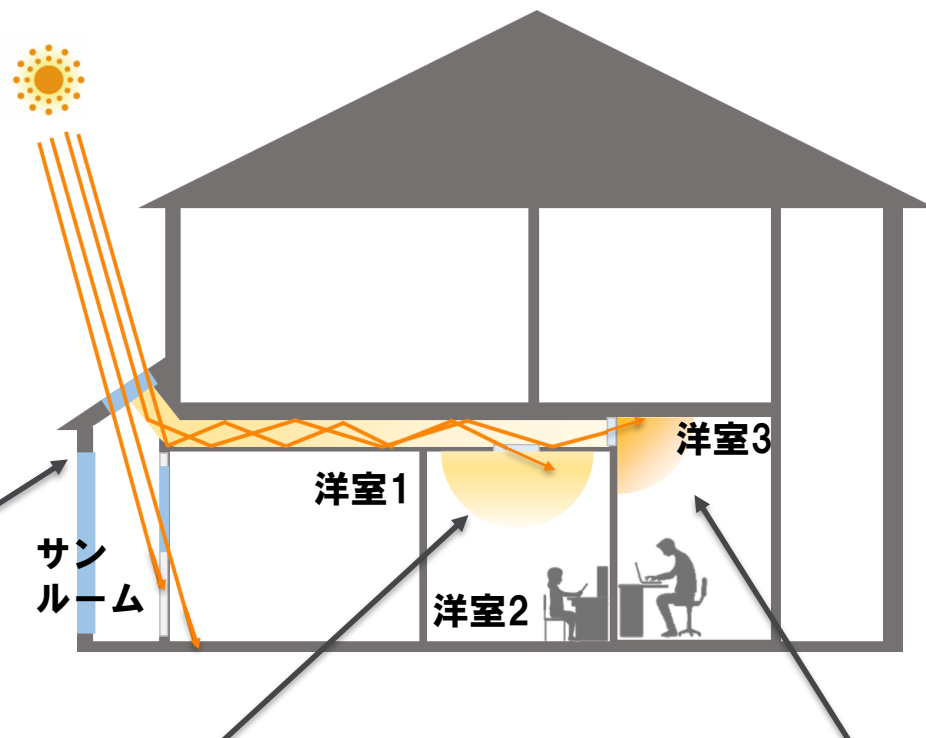
住宅中央で窓の無いキッチンに、吹き抜け上部の窓の光を有効利用。  
放光部を2面にすることで、光の広がり方を工夫。



ダクト仕様  
600mm×300mm  
全長約 3m  
L字型



サンルーム天窓の光の半分を  
光ダクトで離れた洋室2部屋へ届けた。  
一部天井下げで水平ダクトを設置。



## ダクト仕様

900mm×400mm

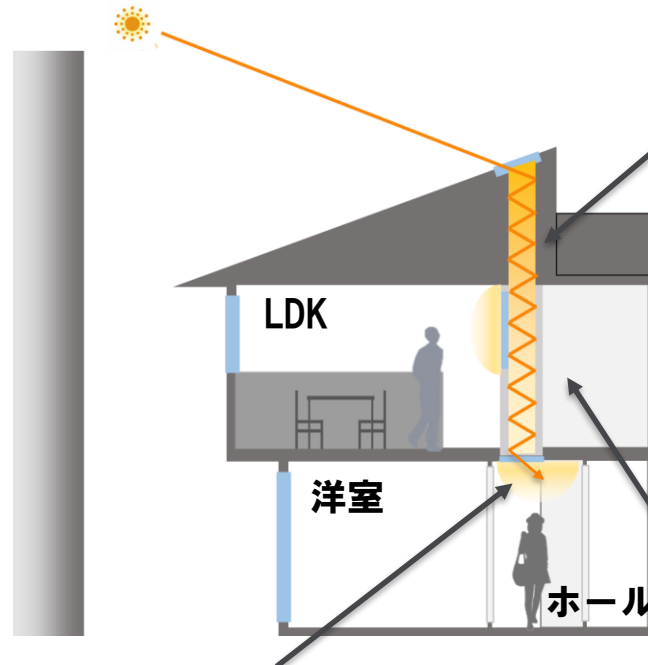
全長約 8m

水平型



# ジーオビー 春日井分譲住宅 新築

トップライトの光を利用し  
1F 玄関ホールにあかりに。  
2F LDKにも放光部を設け  
ダクトの光でアクセント。



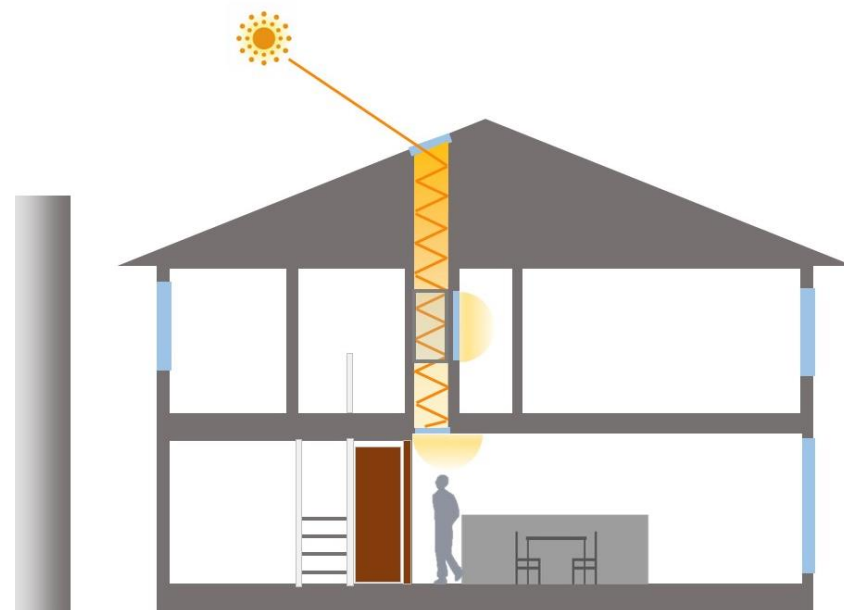
## ダクト仕様

450mm×350mm

全長約 5m

水平型

北側以外の3方位を住宅に囲まれた立地。  
ガラス瓦で採光し1F LDKと2Fのホールへ。

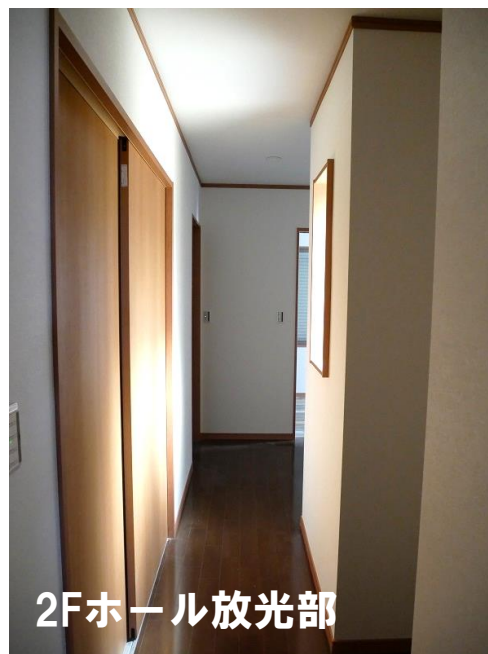


**ダクト仕様**

600mm×600mm

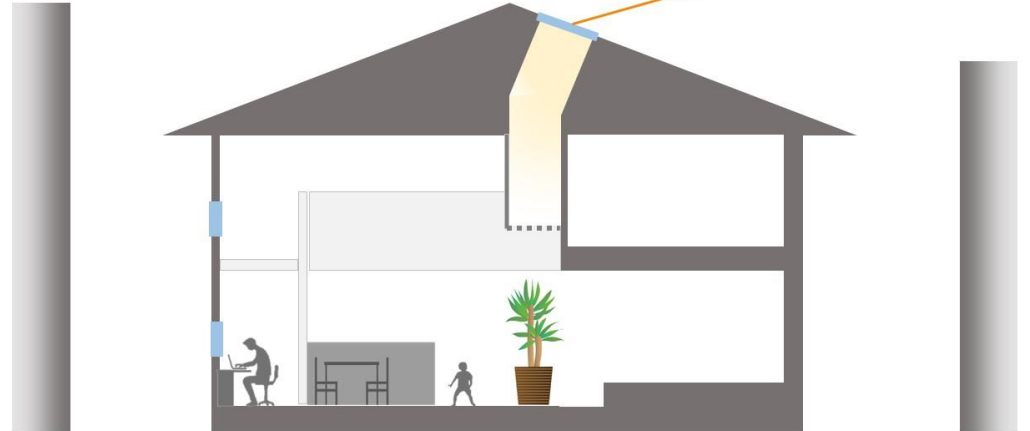
全長約 5.5m

垂直型



旗竿地で4方を住宅に囲まれた日当たりの厳しい立地。

吹き抜け空間へ大きなダクトで直射光を開放感を与えている

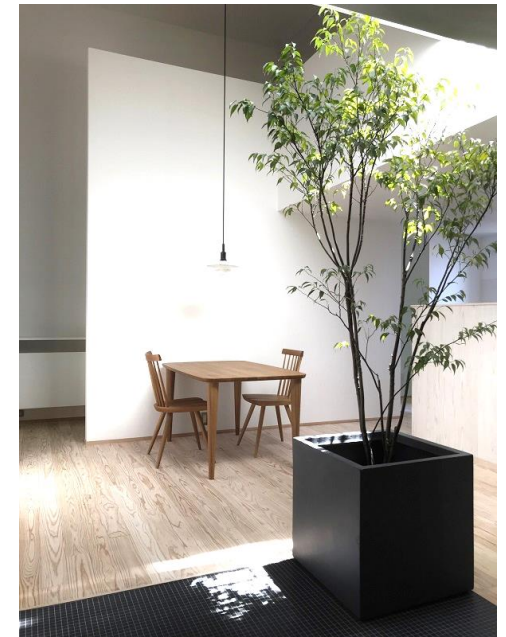


**ダクト仕様 (貼り込み)**

1600mm×800mm

全長約 4.0m

垂直型



南側外壁の光ダクト用専用窓から採光し、部屋を挟んだ廊下を明るくします。

上階のバルコニーによる日差しの遮蔽の影響を少なくするため窓を腰位置にし、ダクトを天井付近まで上げることでダクトスペースを天井ふところに配置した。



## ダクト仕様

250mm×500mm

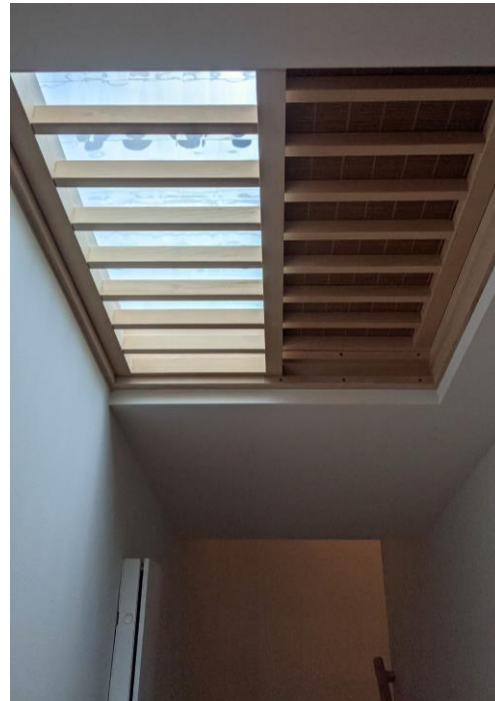
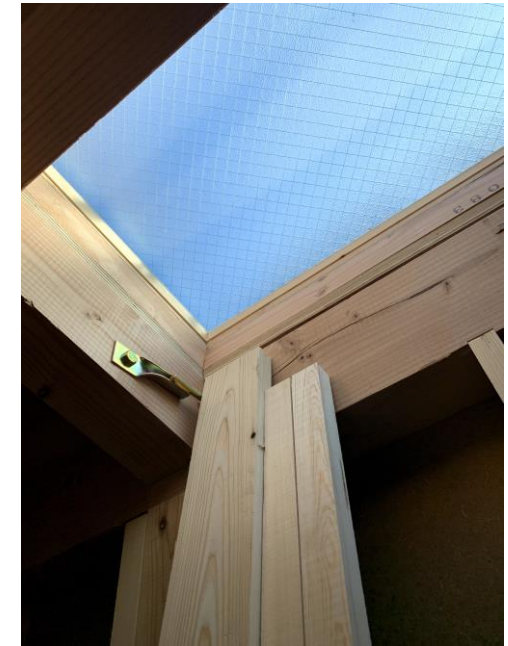
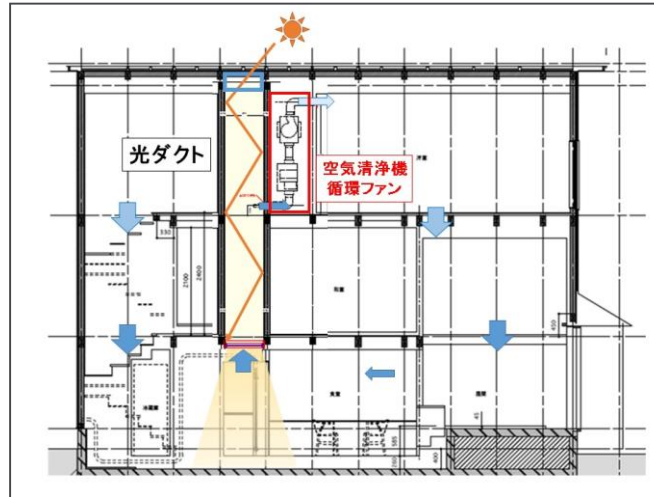
全長約 5m

水平型

3階建て住宅で1階廊下に  
天窗の光を光ダクトで放光

床面積の都合でダクトス  
ペースが取れないため、間  
柱に直接反射板を貼りつ  
けて効率的に光ダクト形成

内部に空気清浄機と空気  
循環装置を用い家全体の  
空気をきれいにする工夫も



## ダクト仕様 (貼り込み)

700mm×350mm

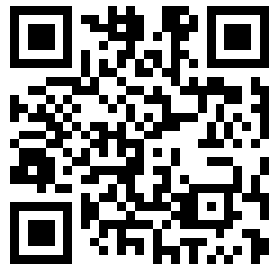
全長約 5m

垂直型



## ○ホームページからのお問い合わせ

自然光で暮らしを元気に 鋼鉄商事の光ダクト「どこでも光窓」



<https://hikari-duct.jp>

お問い合わせフォームよりご連絡ください

## ○お電話でのお問い合わせ

鋼鉄商事株式会社

建装事業部

TEL : 03-4531-6883

「どこでも光窓に関するお問い合わせです」とお伝えください

