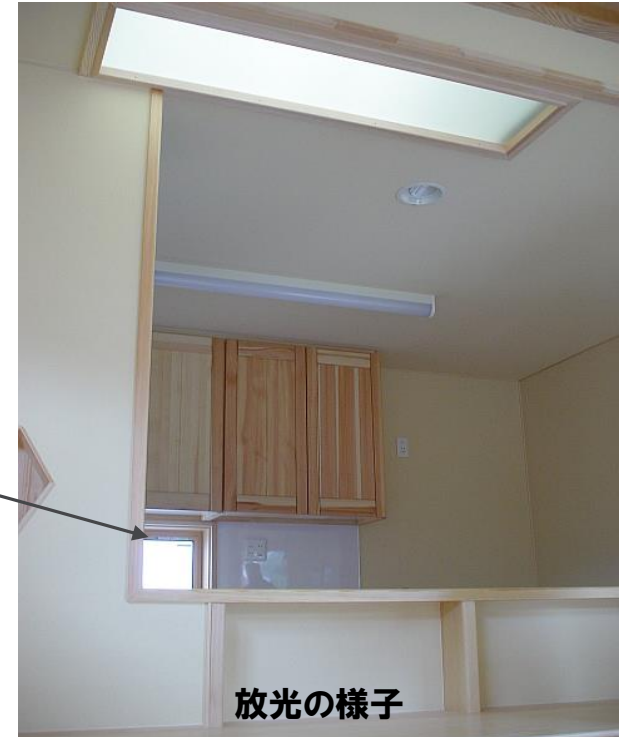
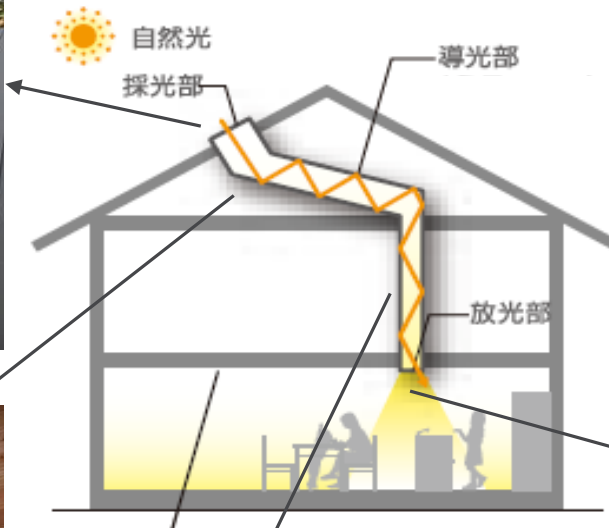


戸建住宅案件

「どこでも光窓」施工事例集

2007～2018年 12月末現在

南側に設置した天窓から、北側のキッチンへ採光。



ダクト仕様

□500mm

⇒□240mm×3本

全長約 5m L型ダクト

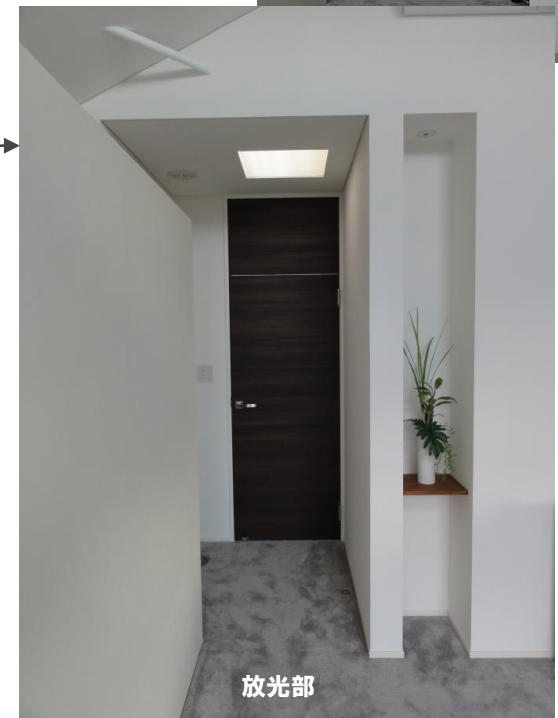
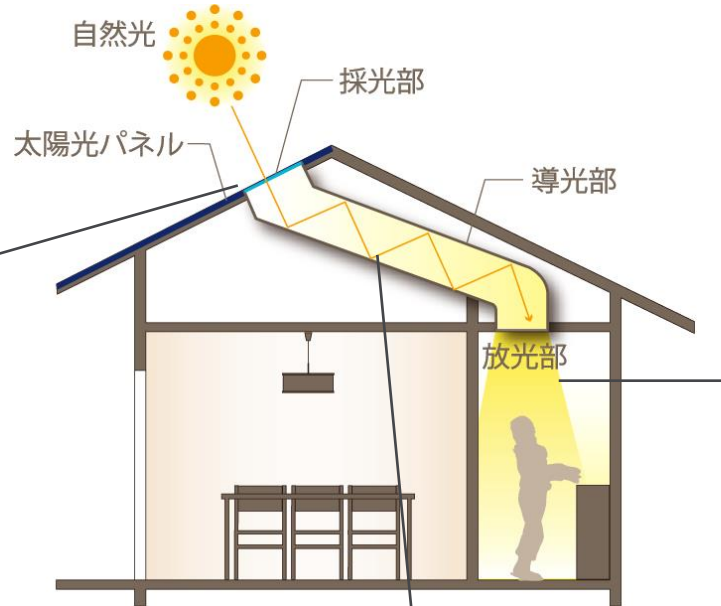
エス・バイ・エル 岐阜県庁前住宅展示場

建材一体型太陽光発電パネルの一部を採光パネルとして利用。
南面から北側の寝室へ自然光を取り入れた。

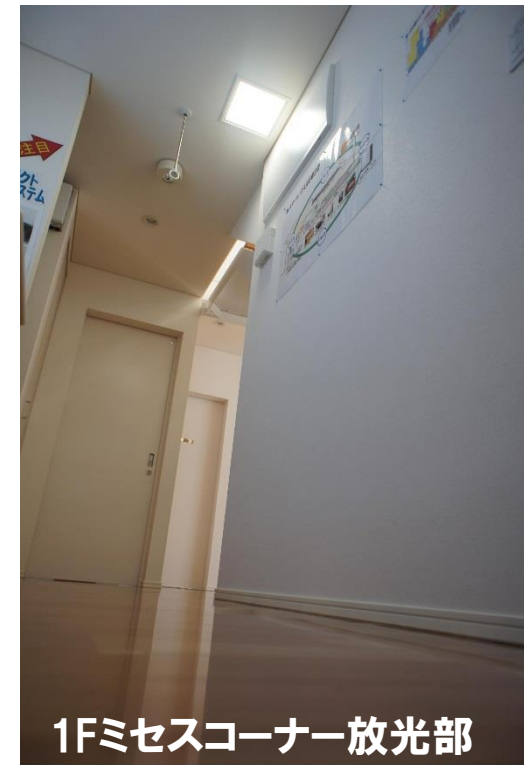
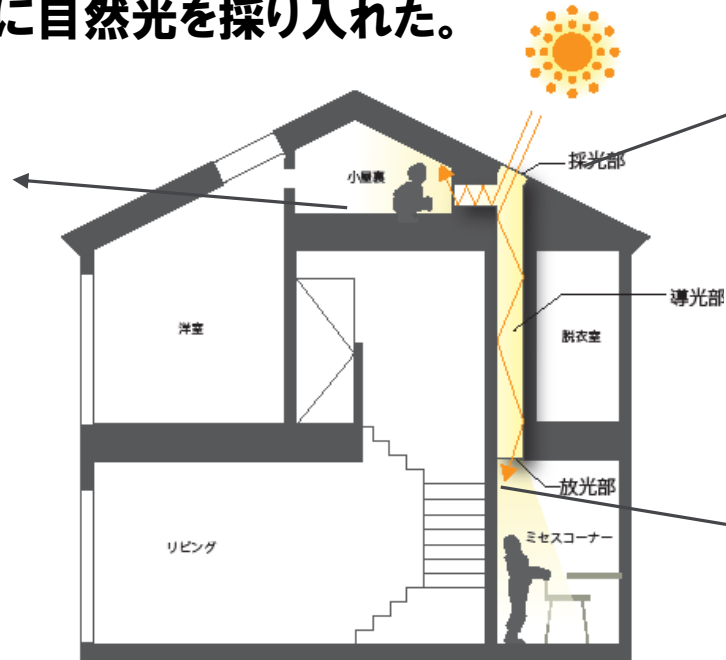
ダクト仕様

□450

全長約2.5m



太陽光パネルの一部を採光部として、垂直型光ダクトで
小屋裏と1Fミセスコーナーに自然光を採り入れた。



ダクト仕様

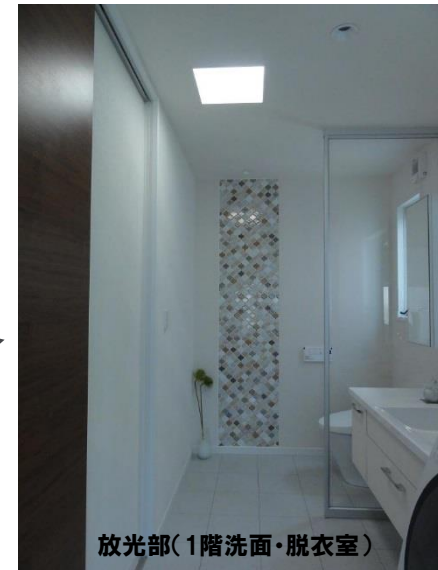
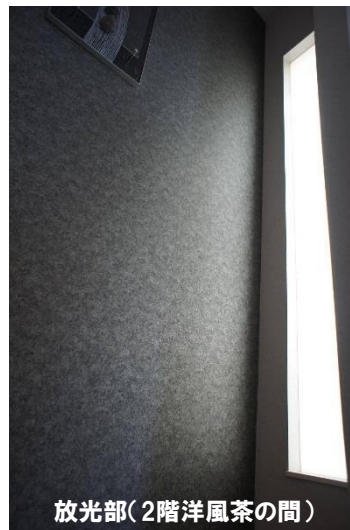
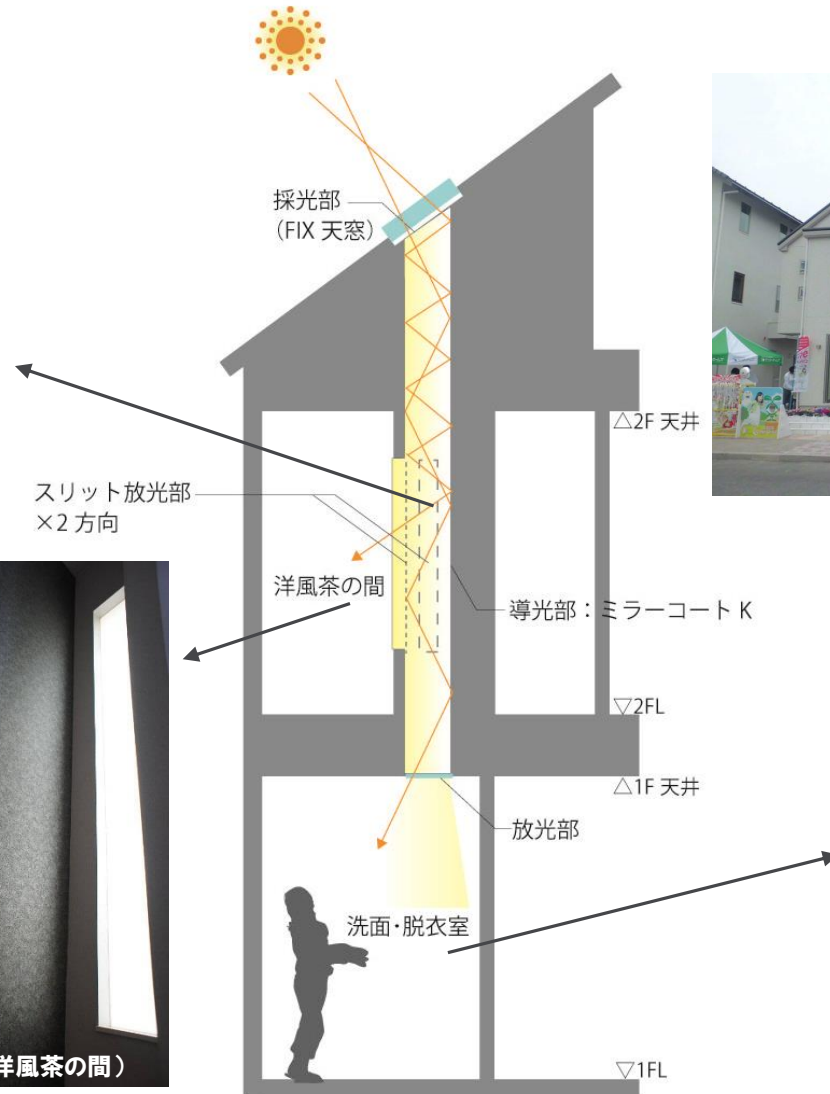
300mm×300mm

全長約4m

垂直型

(上部分岐あり)

屋根から自然光を取り入れ、1F洗面所天井と2F居室壁面を放光部とした。



ダクト仕様

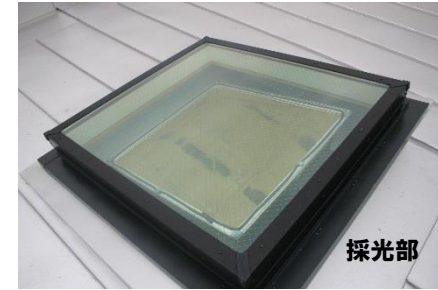
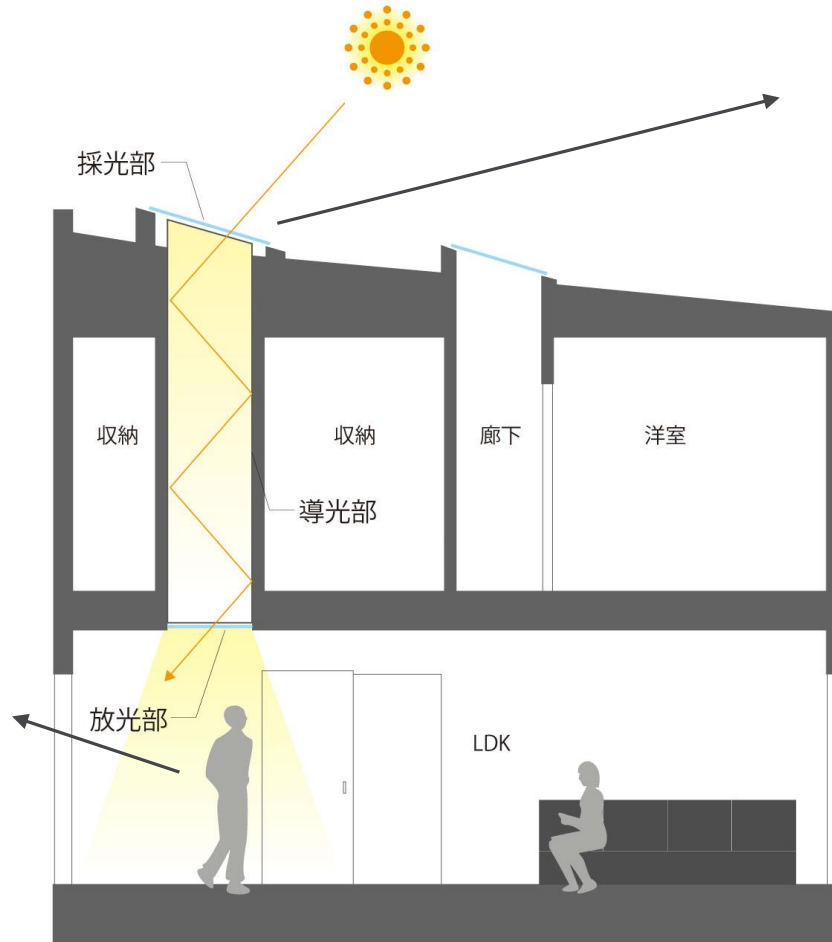
365mm×365mm

全長約4.2m

垂直型

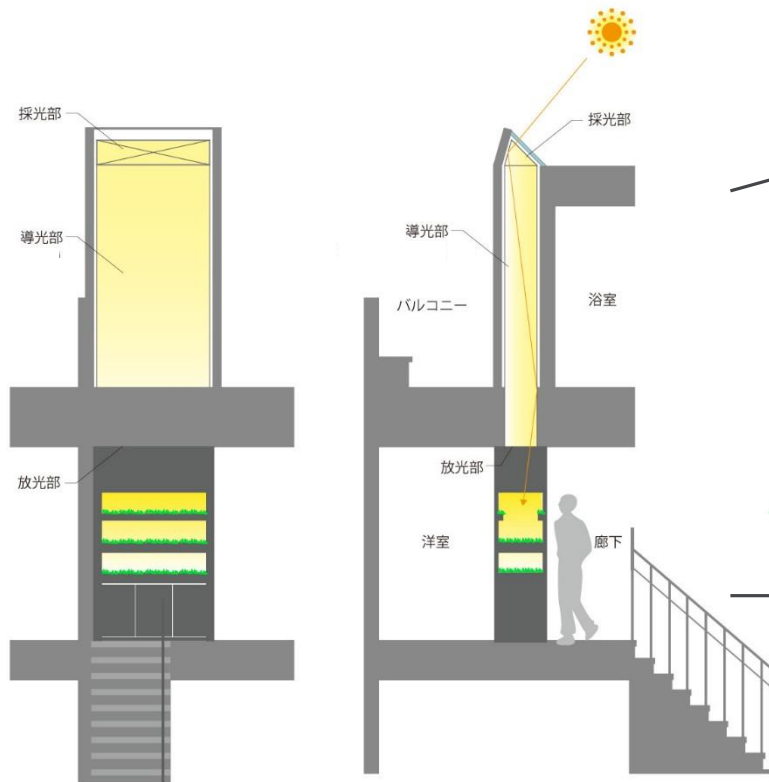
ユーケンビルド 某邸 新築

屋根から自然光を取り入れ、1階LDK北側を明るい空間に。



ダクト仕様
750mm×750mm
全長約4m
垂直型

光ダクトによって取り込んだ自然光を、家庭用水耕栽培装置の光源として利用。



採光部



放光部(水耕栽培装置上部)

ダクト仕様

1400mm×400mm

全長4m

垂直型



南面からの採光が不可能な立地条件にて採用。

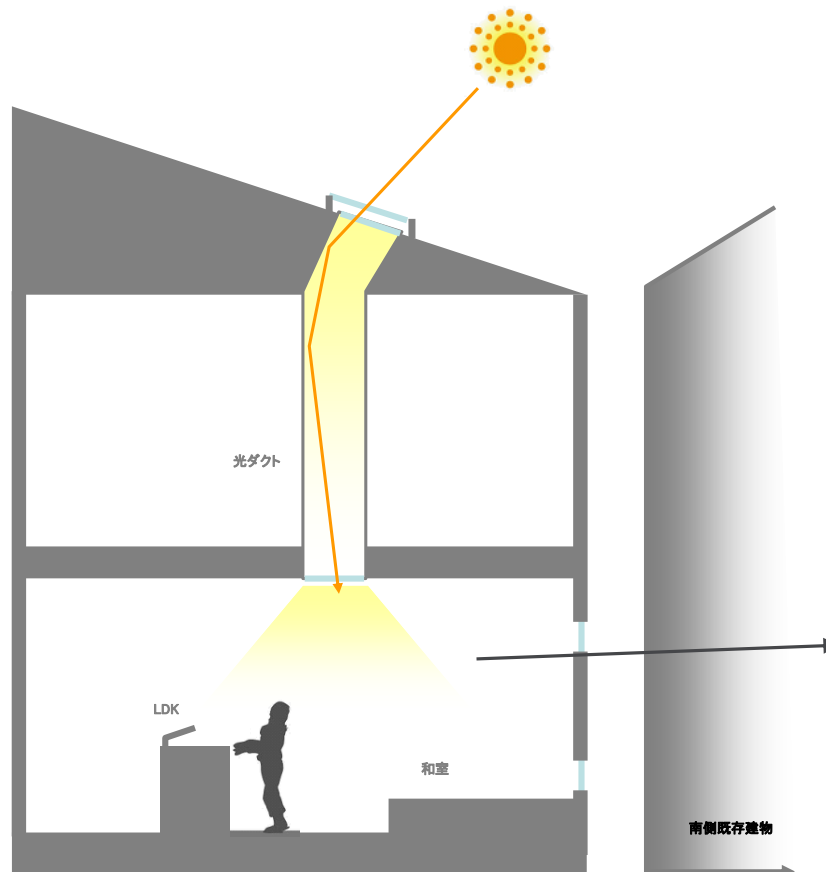
- ・プライバシーへの配慮で開口は最小限に
- ・和室部分の明るさを確保
- ・南面開放の土地の価格 > 光ダクト設置費用

ダクト仕様

750mm×750mm

全長約 4m

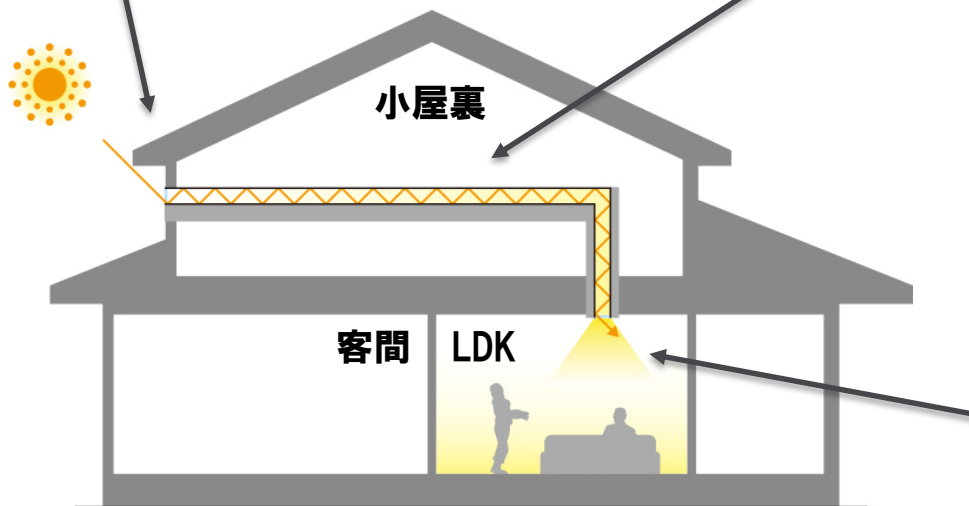
垂直型



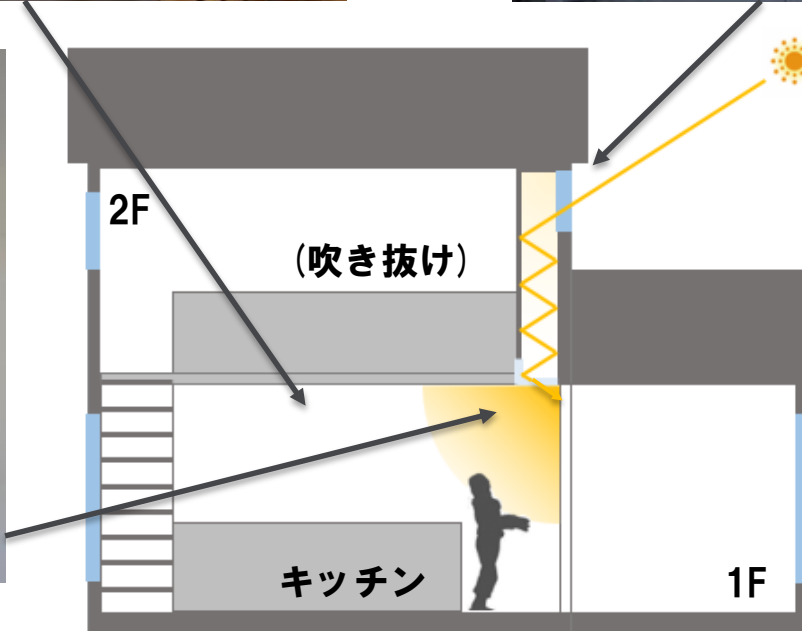
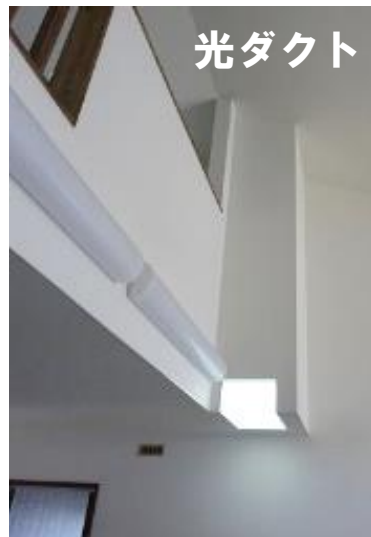
南東側壁面から小屋裏の空間を通して、北側のLDKへ採光。



ダクト仕様
500mm×500mm
全長約 8m
水平型

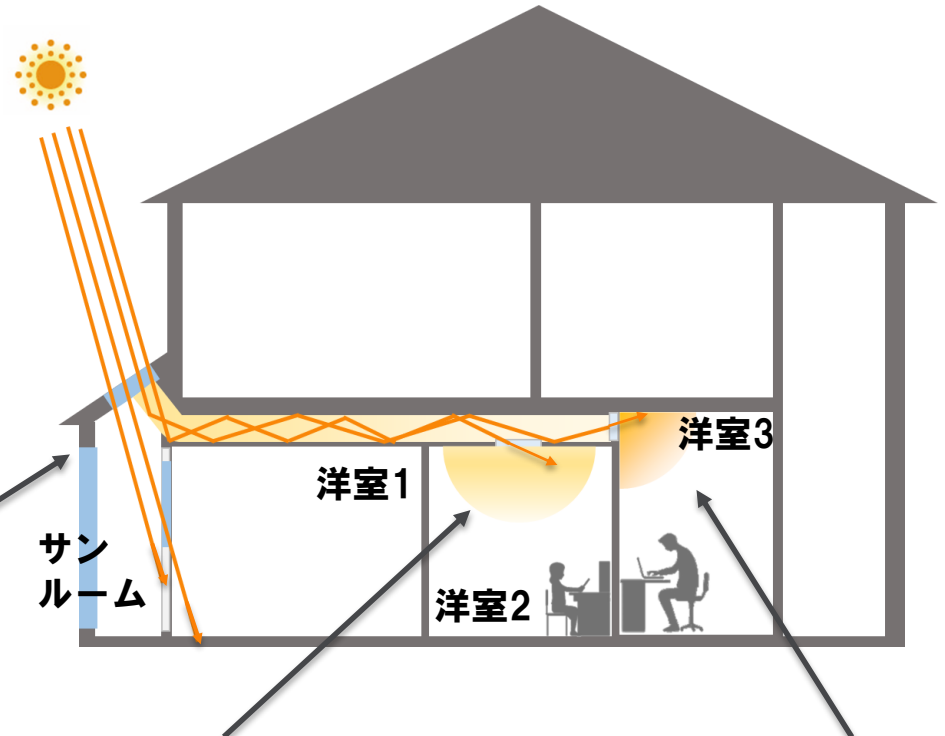


住宅中央で窓の無いキッチンに、吹き抜け上部の窓の光を有効利用。
放光部を2面にすることで、光の広がり方を工夫。



ダクト仕様
600mm×300mm
全長約 3m
L字型

サンルーム天窓の光の半分を
光ダクトで離れた洋室2部屋へ届けた。
一部天井下げで水平ダクトを設置。



ダクト仕様

900mm×400mm

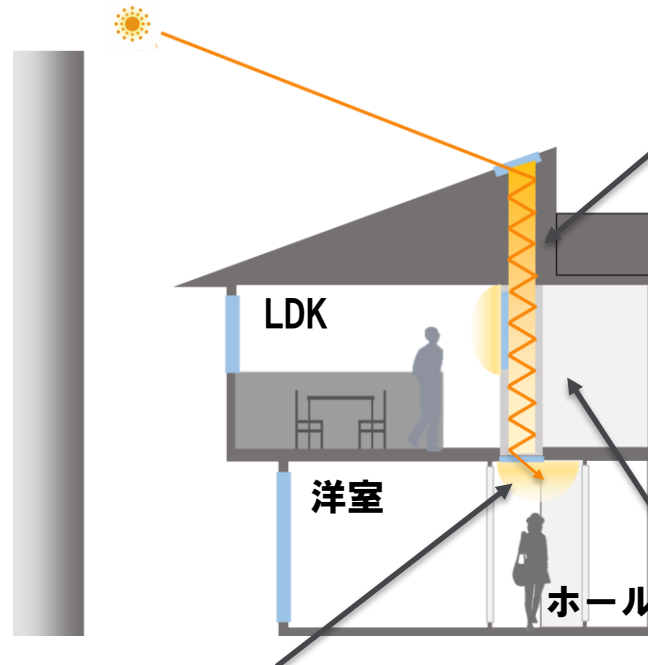
全長約 8m

水平型



ジーオビー 春日井分譲住宅 新築

トップライトの光を利用し
1F 玄関ホールにあかりに。
2F LDKにも放光部を設け
ダクトの光でアクセント。



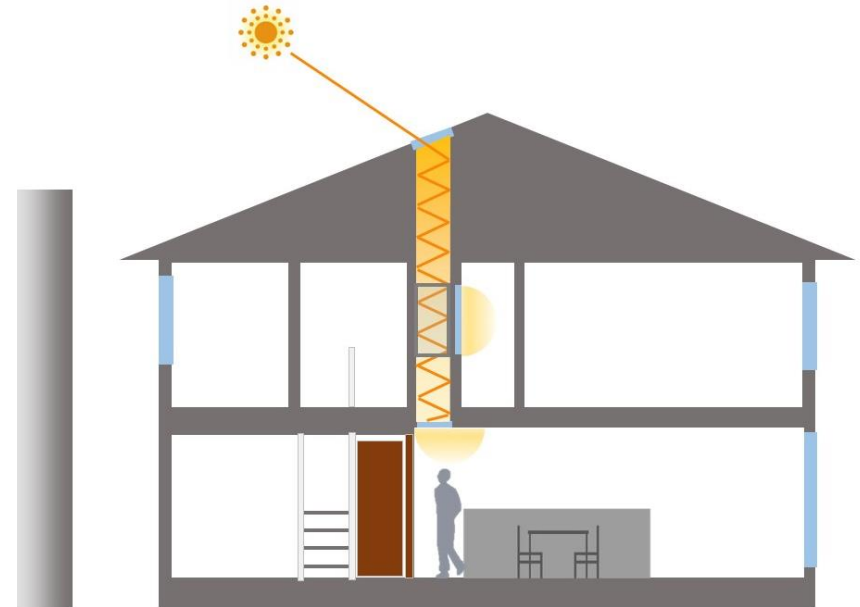
ダクト仕様

450mm×350mm

全長約 5m

水平型

北側以外の3方位を住宅に囲まれた立地。
ガラス瓦で採光し1F LDKと2Fのホールへ。

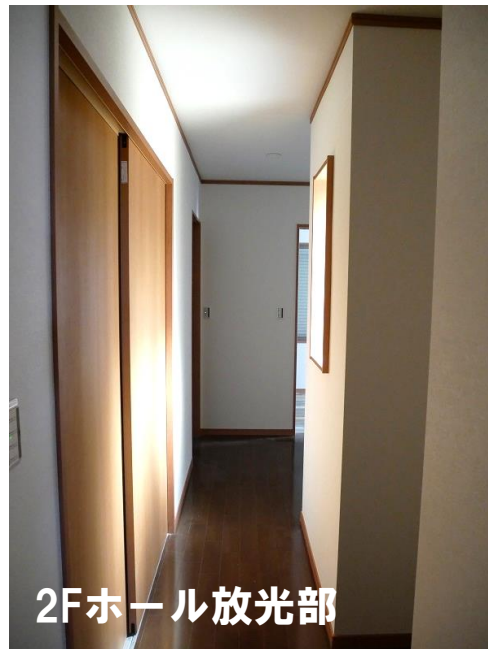


ダクト仕様

600mm×600mm

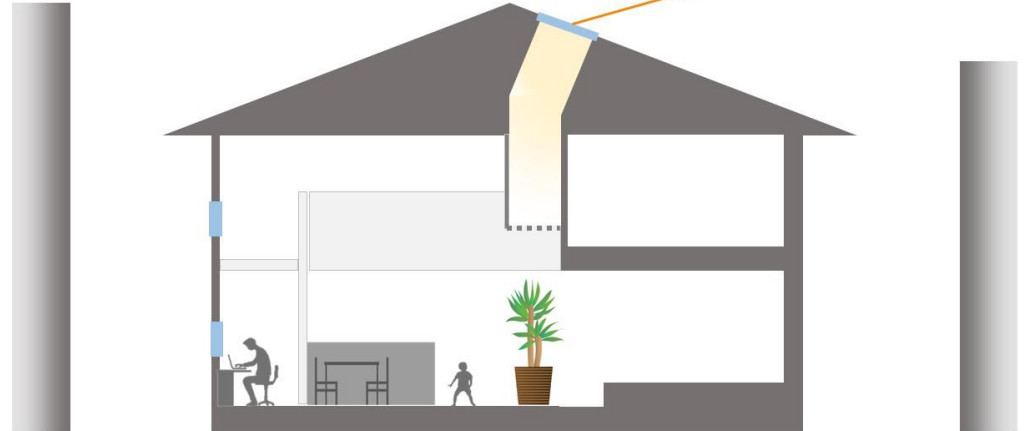
全長約 5.5m

垂直型



旗竿地で4方を住宅に囲まれた日当たりの厳しい立地。

吹き抜け空間へ大きなダクトで直射光を開放感を与えている

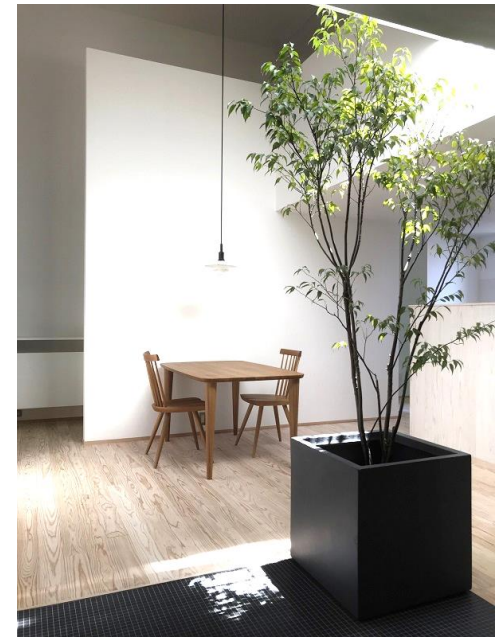


ダクト仕様 (貼り込み)

1600mm×800mm

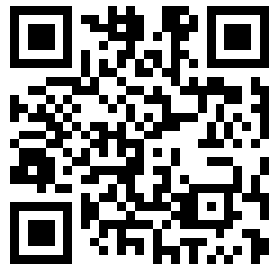
全長約 4.0m

垂直型



○ホームページからのお問い合わせ

自然光で暮らしを元気に 鋼鉄商事の光ダクト「どこでも光窓」



<https://hikari-duct.jp>

お問い合わせフォームよりご連絡ください

○お電話でのお問い合わせ

鋼鉄商事株式会社
建装事業部 エコハウスグループ
TEL : 03-4531-6883

「どこでも光窓に関するお問い合わせです」とお伝えください

